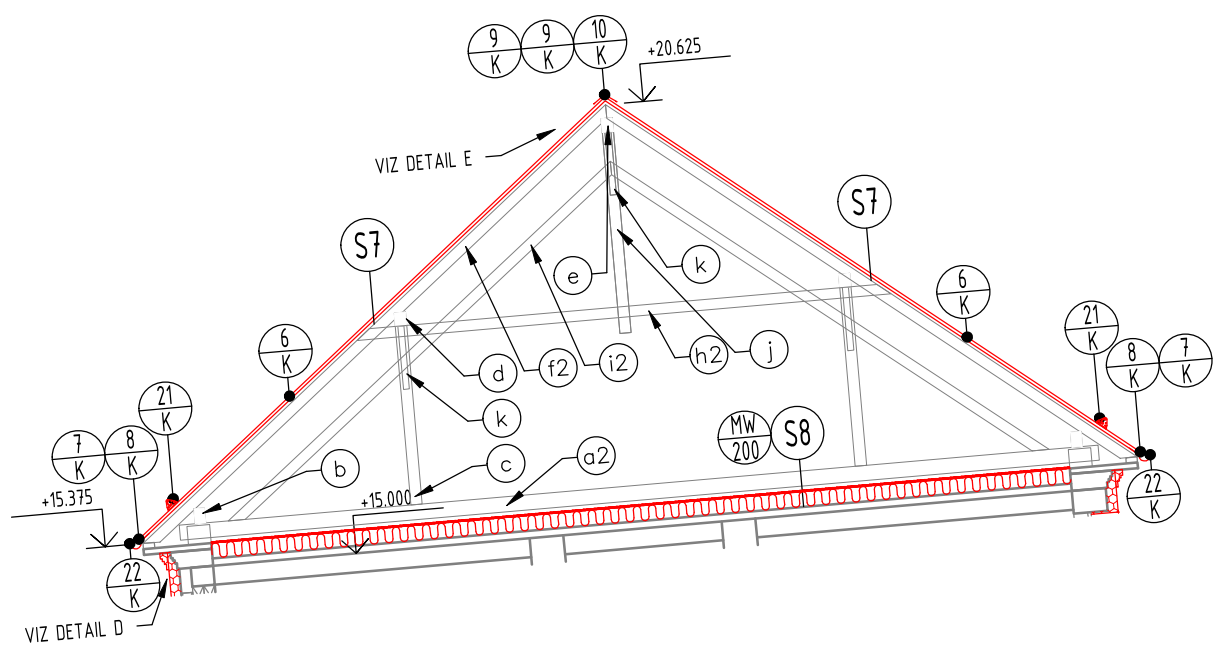
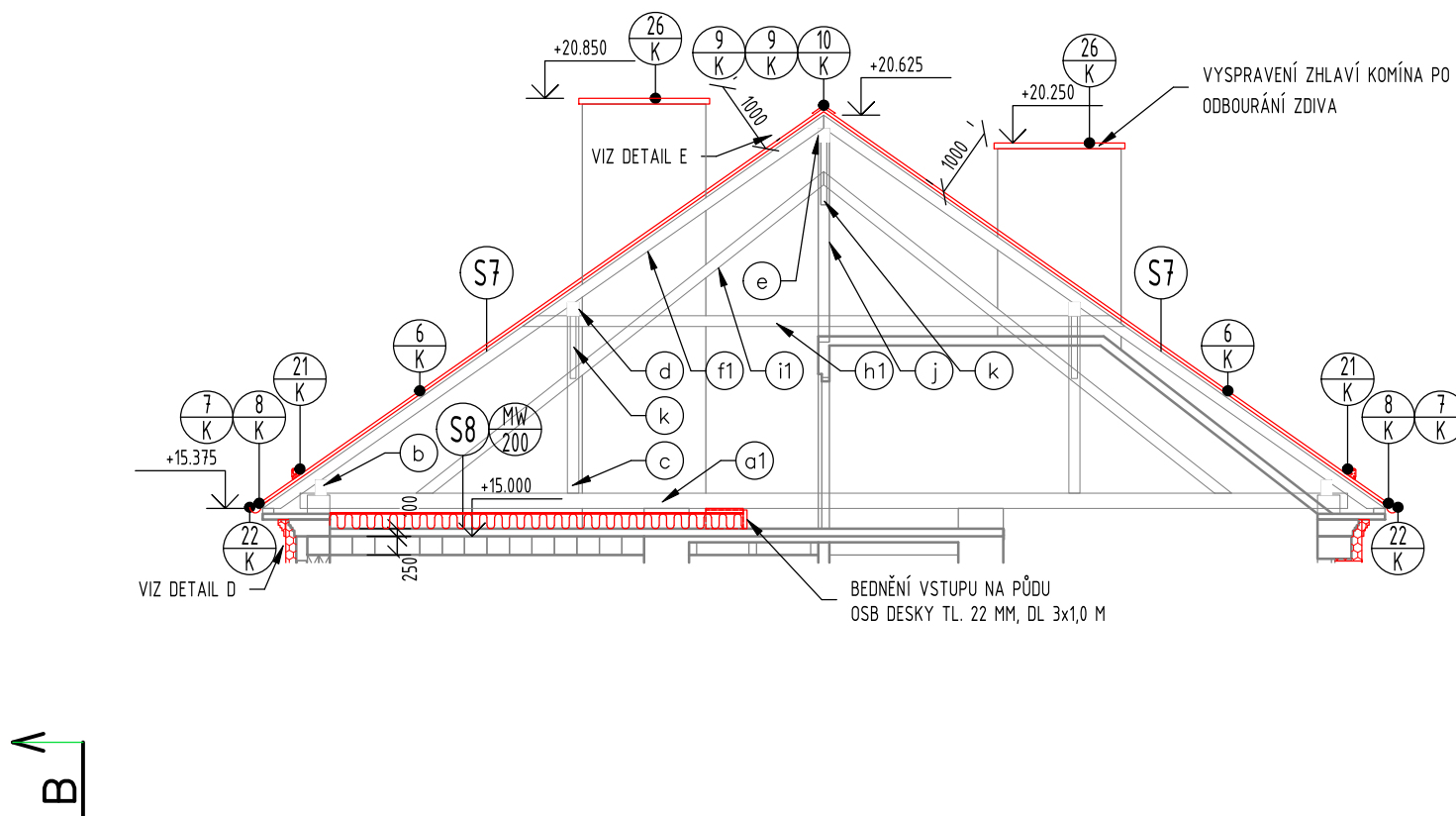


ŘEZ C-C

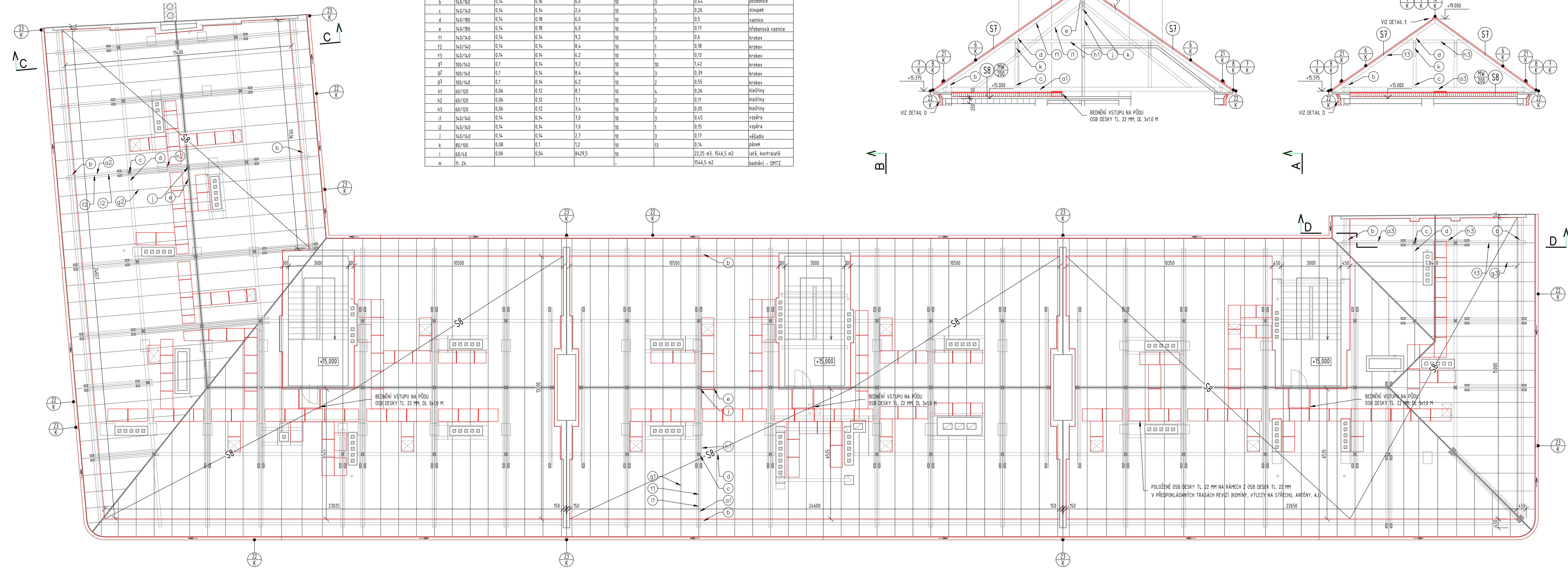
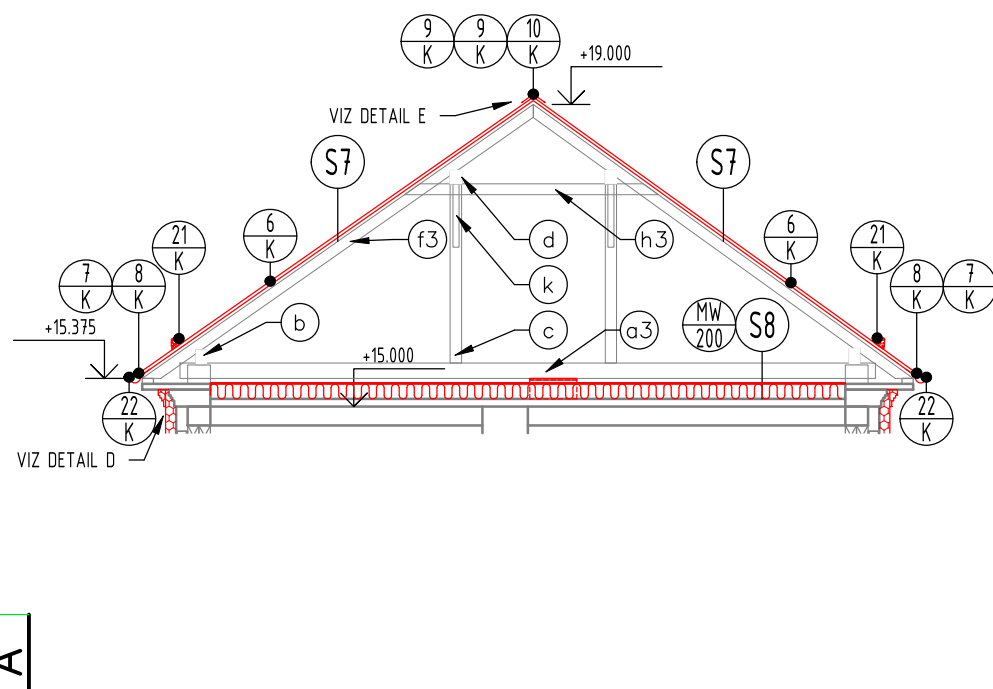


KROV - MĚNĚNÉ PRVKY - ODHAD							
POLOŽKA	PRŮŘEZ (mm)	ŠÍŘKA (m)	VÝŠKA (m)	DĚLKA (m)	PRŮŘEZ (m)	POČET KUSŮ	POZNÁMKA
a1	200/240	0,2	0,24	14,0	10	1	vazný trám
a2	200/240	0,2	0,24	12,2	10	1	vazný trám
a3	200/240	0,2	0,24	9,2	10	0	vazný trám
b	140/160	0,14	0,16	6,0	10	3	pozednice
c	140/140	0,14	0,14	2,4	10	5	sloupek
d	140/180	0,14	0,18	6,0	10	3	vaznice
e	140/180	0,14	0,18	6,0	10	1	řezbová vaznice
f1	140/140	0,14	0,14	9,2	10	3	eroken
f2	140/140	0,14	0,14	8,4	10	1	eroken
f3	140/140	0,14	0,14	6,2	10	1	eroken
g1	100/140	0,1	0,14	9,2	10	10	eroken
g2	100/140	0,1	0,14	8,4	10	3	eroken
g3	100/140	0,1	0,14	6,2	10	2	eroken
h1	60/120	0,06	0,12	8,1	10	4	kleštiny
h2	60/120	0,06	0,12	7,1	10	2	kleštiny
h3	60/120	0,06	0,12	3,4	10	2	kleštiny
i1	140/140	0,14	0,14	7,0	10	3	vzpěra
i2	140/140	0,14	0,14	7,0	10	1	vzpěra
j	140/140	0,14	0,14	2,7	10	3	výkladlo
k	80/100	0,08	0,1	1,2	10	13	pásek
l	60/40	0,06	0,04	8429,5	10		latě, kontralatě
m	H. 24						bednění - DMTZ

ŘEZ A-A



ŘEZ D-D



LEGENDA

- STÁVAJÍCÍ KONSTRUKCE, ZDOVO Z CHL PLNÝCH CP NA MALTU MC
- NOVÉ KONSTRUKCE
- ZPĚTNĚ POUŽITÉ MATERIÁLY
- ZATEPLENÍ FASÁDY CERTIFIKOVANÝM SYSTÉMEM - KVALITATIVNÍ TŘÍDA A, TYP / TLOUŠŤKA IZOLANTU
- ZATEPLENÍ FASÁDY CERTIFIKOVANÝM SYSTÉMEM - KVALITATIVNÍ TŘÍDA A, TYP / TLOUŠŤKA IZOLANTU

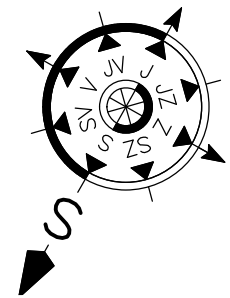
POPIS SKLADEB VIZ SAMOSTATNÝ VÝKRES D.1.1.2.201

KLEMPÍŘSKÉ VÝROBKY - VIZ VÝKRES

ZÁMEČNICKÉ VÝROBKY - VIZ VÝKRES

SPECIFIKACE OKEN - VIZ VÝKRES

- M1 MONTÁŽ ZÁMEČNICKÝCH PRVKŮ (MŘÍŽE, MŘÍŽKY, ZAHŘÁDKY, ANTÉNY APOD)
- M3 ZPĚTNÁ MONTÁŽ ELEKTRONIKALACE (HROMOSVOD, SVÍTIDLA, ZVONKOVÁ TABLA, ČIDLA, VYPÍNAČE APOD)
- M4 ZPĚTNÁ MONTÁŽ OSTATNÍCH PRVKŮ (ORIENTAČNÍ TABULKY, INFORMAČNÍ TABULE APOD)
- M5 ZPĚTNÉ POLOŽENÍ OKAPOVÉHO CHODNÍKU
- N1 NÁTĚR ZÁMEČNICKÝCH PRVKŮ NA PŘEBROUŠENÝ, ČISTÝ, ODMÁŠŤENÝ A RZI ZBAVENÝ POVRCH BAREVNÝ ODTÍN DLE BAREVNÉHO ŘEŠENÍ VÝKRES POHLEDY.



Vypracoval BLAŽEK	Kontroloval ING. CZERNIK	Zodpovědný projektant ING. ZELINKA	ENERGETING.CZ, s.r.o. sídlo: 750 99 Bohumín č. 252 provoz: Praha 10 137117, 731 01 Český Těšín IČ: 25871802, DIČ: CZ25871802 tel: 558 745 130 mobil: 603 785 080		
Investor MĚSTO BOHUMÍN, MASARYKOVA 158, 735 81 BOHUMÍN					
Místo PODĚBRADOVA 124, 125, 126, NOVÝ BOHUMÍN, 735 81 BOHUMÍN					
Stavba STAVEBNÍ ÚPRAVY BYTOVÝCH DOMŮ, UL. PODĚBRADOVA 124, 125, 126 V BOHUMÍNĚ					
Profesní část			Druh dokumentu		
Název PÚDORYS KROVU - NOVÝ STAV					
			Měřítko 1:100	Změna A	Datum vydání 2025-07-29
			Účel vydání DSP + DPS		
			Číslo dokumentu CZ-1-045-25		
			List D.1.1.2/109		